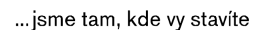


| TABULKA ŠACHET | | | | Šachtové dílce | | | | | | | | Prefa Brno a. s. | | | | |
|----------------|-----------------|-------------|-------------------|----------------|-----------------|----------|--------------|--|----|--------------------------------|----|-----------------------------------|--------|------------|--|------------|
| Poř. | Označení šachty | Kóta terénu | Umístění | Kóta poklopu | Kóta dna vývodu | Kóta dna | Výška šachty | Vyrovňovací prstenec pro poklop šachty | | Šachtový kónus zákrytová deska | | Šachtová skruž | | Stupadla | Šachtové dno uložení dna elastomerové těsnění | |
| | | [m n.n.] | | [m n.n.] | [m n.n.] | [m n.n.] | [m] | | Ks | | Ks | | Ks | | | Ks |
| 1 | Š2 | 374.68 | vozovka h = 0.0 m | 374.67 | 371.80 | 371.80 | 2.87 | TBW-Q.1 63/10 | 1 | TBR-Q.1 100-63/58 | 1 | TBS-Q.1 100/50 TBS-Q.1 100/100 | 1 1 | ocel. s PE | TBZ-Q.1 100/525 KOM tl.15cm podkladový beton těsnění pro DN 1000 | 1 3 |
| | | | | | | | | | | | | | | | | |
| | Celkem | | | | | | | TBW-Q.1 63/10 | 1 | TBR-Q.1 100-63/58 | 1 | TBS-Q.1 100/50 TBS-Q.1 100/100 | 1 1 | | TBZ-Q.1 100/525 KOM tl.15cm těsnění pro DN 1000 | 1 3 |

| TABULKA ŠACHET | | | | Šachtové dílce | | | | | | | | Prefa Brno a. s. | | | | |
|----------------|-----------------|-------------|-------------------|----------------|-----------------|----------|--------------|--|----|--------------------------------|----|-----------------------------------|--------|------------|--|------------|
| Poř. | Označení šachty | Kóta terénu | Umístění | Kóta poklopu | Kóta dna vývodu | Kóta dna | Výška šachty | Vyrovňovací prstenec pro poklop šachty | | Šachtový kónus zákrytová deska | | Šachtová skruž | | Stupadla | Šachtové dno uložení dna elastomerové těsnění | |
| | | [m n.n.] | | [m n.n.] | [m n.n.] | [m n.n.] | [m] | | Ks | | Ks | | Ks | | | Ks |
| 1 | Š2 | 374.68 | vozovka h = 0.0 m | 374.67 | 371.80 | 371.80 | 2.87 | TBW-Q.1 63/10 | 1 | TBR-Q.1 100-63/58 | 1 | TBS-Q.1 100/50 TBS-Q.1 100/100 | 1 1 | ocel. s PE | TBZ-Q.1 100/525 KOM tl.15cm podkladový beton těsnění pro DN 1000 | 1 3 |
| | | | | | | | | | | | | | | | | |
| | Celkem | | | | | | | TBW-Q.1 63/10 | 1 | TBR-Q.1 100-63/58 | 1 | TBS-Q.1 100/50 TBS-Q.1 100/100 | 1 1 | | TBZ-Q.1 100/525 KOM tl.15cm těsnění pro DN 1000 | 1 3 |


| TABULKA ŠACHET | | | | Šachtové dílce | | | | | | | | Prefa Brno a. s. | | | | |
|----------------|-----------------|-------------|-------------------|----------------|-----------------|----------|--------------|--|----|--------------------------------|----|-----------------------------------|--------|------------|--|------------|
| Poř. | Označení šachty | Kóta terénu | Umístění | Kóta poklopu | Kóta dna vývodu | Kóta dna | Výška šachty | Vyrovňovací prstenec pro poklop šachty | | Šachtový kónus zákrytová deska | | Šachtová skruž | | Stupadla | Šachtové dno uložení dna elastomerové těsnění | |
| | | [m n.n.] | | [m n.n.] | [m n.n.] | [m n.n.] | [m] | | Ks | | Ks | | Ks | | | Ks |
| 1 | Š2 | 374.68 | vozovka h = 0.0 m | 374.67 | 371.80 | 371.80 | 2.87 | TBW-Q.1 63/10 | 1 | TBR-Q.1 100-63/58 | 1 | TBS-Q.1 100/50 TBS-Q.1 100/100 | 1 1 | ocel. s PE | TBZ-Q.1 100/525 KOM tl.15cm podkladový beton těsnění pro DN 1000 | 1 3 |
| | | | | | | | | | | | | | | | | |
| | Celkem | | | | | | | TBW-Q.1 63/10 | 1 | TBR-Q.1 100-63/58 | 1 | TBS-Q.1 100/50 TBS-Q.1 100/100 | 1 1 | | TBZ-Q.1 100/525 KOM tl.15cm těsnění pro DN 1000 | 1 3 |

| TABULKA ŠACHET | | | Šachtové dílce | | | | | | | | | | Prefa Brno a. s. | | | |
|----------------|-----------------|-------------|-------------------|--------------|-----------------|----------|--------------|--|----|--------------------------------|----|-----------------------------------|------------------|------------|--|------------|
| Poř. | Označení šachty | Kóta terénu | Umístění | Kóta poklopu | Kóta dna vývodu | Kóta dna | Výška šachty | Vyrovňovací prstenec pro poklop šachty | | Šachtový kónus zákrytová deska | | Šachtová skruž | | Stupadla | Šachtové dno uložení dna elastomerové těsnění | |
| | | [m n.n.] | | [m n.n.] | [m n.n.] | [m n.n.] | [m] | | Ks | | Ks | | Ks | | | Ks |
| | | | | | | | | | | | | | | | | |
| 1 | Š2 | 374.68 | vozovka h = 0.0 m | 374.67 | 371.80 | 371.80 | 2.87 | TBW-Q.1 63/10 | 1 | TBR-Q.1 100-63/58 | 1 | TBS-Q.1 100/50 TBS-Q.1 100/100 | 1 1 | ocel. s PE | TBZ-Q.1 100/525 KOM tl.15cm podkladový beton těsnění pro DN 1000 | 1 3 |
| | | | | | | | | | | | | | | | | |
| | | | | | | | | | | | | | | | | |
| | | | | | | | | | | | | | | | | |
| | Celkem | | | | | | | TBW-Q.1 63/10 | 1 | TBR-Q.1 100-63/58 | 1 | TBS-Q.1 100/50 TBS-Q.1 100/100 | 1 1 | | TBZ-Q.1 100/525 KOM tl.15cm těsnění pro DN 1000 | 1 3 |



TABULKA ŠACHTOVÝCH DEN

Prefa Brno a. s.

| Poř. | Označení šachty | Schémat. značka | Označení dna | Vývod | | Hlavní přívod | | 1.vedlejší přívod | | 2.vedlejší přívod | | 3.vedlejší přívod | | 4.vedlejší přívod | |
|------|-----------------|---|-----------------------------|-----------|------------------|---------------|------------------|-------------------|--|-------------------|--|-------------------|--|-------------------|--|
| 1 | Š2 |  | TBZ-Q.1 100/525 KOM tl.15cm | DN (mm) | 355/300 C tř.160 | DN (mm) | 355/300 C tř.160 | DN (mm) | | DN (mm) | | DN (mm) | | DN (mm) | |
| | | | stupadla: ocel. s PE | Materiál | Keramo-Steinzug | Úhel β | 180 | Úhel β | | Úhel β | | Úhel β | | Úhel β | |
| | | | žlab: beton s nát. | dh[mm] | 0 | dh[mm] | 0 | dh[mm] | | dh[mm] | | dh[mm] | | dh[mm] | |
| | | | kyneta: 1/2 DN | sklon [‰] | 2.5 | Materiál | Keramo-Steinzug | Materiál | | Materiál | | Materiál | | Materiál | |
| | | | nástupnice: beton s nát. | | | sklon [‰] | 2.5 | sklon [‰] | | sklon [‰] | | sklon [‰] | | sklon [‰] | |



PREFA BRNO

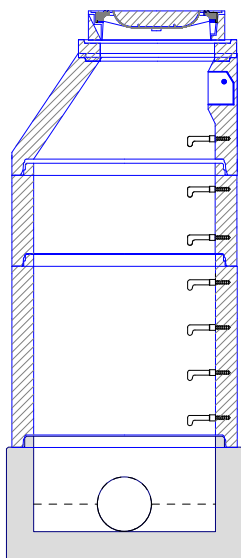
...jsme tam, kde vy stavíte

| | | |
|--|----------------------|--------|
| Pref. kanalizační šachty  Sustainable engineering and design (C) 1996-2014 | Název stavby-objektu | STRANA |
| | Projektant | |

TABULKA SESTAV ŠACHET

Prefa Brno a. s.

Šachta č.1 Š2



| | |
|--------------------------------|----------|
| dno TBZ-Q.1 100/525 KOM tl.15c | 1 |
| skruž TBS-Q.1 100/100 | 1 |
| skruž TBS-Q.1 100/50 | 1 |
| kónus TBR-Q.1 100-63/58 | 1 |
| vyr.prst. TBW-Q.1 63/10 | 1 |
| poklop D 400 Begu-B-1 D400 | 1 |
| těsnění pro DN 1000 | 3 |
| kóta dna | 371.80 m |
| kóta terénu | 374.68 m |
| rozdíl kót | 2.88 m |
| převýšení nad terénem | 0.00 m |
| výška šachty | 2.87 m |
| stavební výška | 3.02 m |



PREFA BRNO

...jsme tam, kde vy stavíte

Pref. kanalizační šachty

SWECO
Sustainable engineering and design
(C) 1996-2014

Název stavby-objektu

Projektant

STRANA

TABULKA ŠACHTOVÝCH POKLOPŮ

Prefa Brno a. s.

| Poř. | Označení šachty | Třída zatížení | Označení poklopu | Popis poklopu | Úprava kolem poklopu | Výška poklopu [mm] | Počet |
|------|--------------------|-------------------|---------------------|---|----------------------|-----------------------|-------|
| 1 | Š2 | D | D 400 Begu-B-1 D400 | bez odvětrání, rám BEGU-R-1, poklop BEGU-B-1 D400 | skladba komunikace | 160 | 1 |
| | Celkem | | D 400 Begu-B-1 D400 | | | | 1 |



PREFA BRNO

...jsme tam, kde vy stavíte

Pref. kanalizační šachty



Název stavby-objektu

Projektant

STRANA